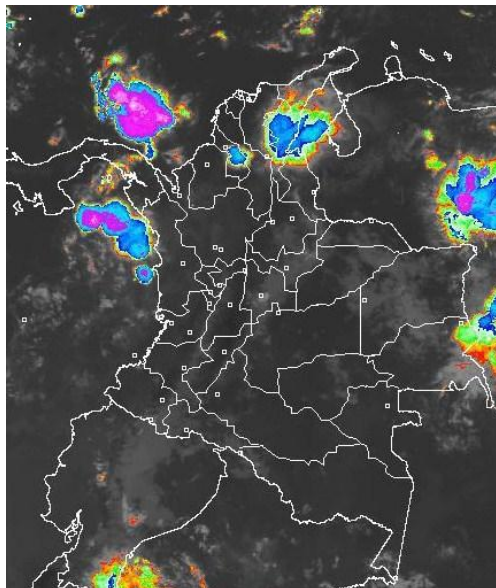


CONDICIONES HIDROMETEOROLÓGICAS ACTUALES

En gran parte del territorio colombiano se encuentra con cielo parcialmente nublado y predominio de tiempo seco. Sin embargo se espera que en horas de la tarde y noche se incrementen las lluvias especialmente sobre la región Caribe, centro y norte de la Andina y norte de la región Pacífica.

IMAGEN SATELITAL

Imagen GOES - 13 * septiembre 21 de 2011 * Hora 9:00 a.m. HLC



PRONÓSTICO CONDICIONES METEOROLÓGICAS ESPECIALES

ÁREA DEL VOLCÁN CERRO MACHÍN

Cielo mayormente nublado, con precipitaciones ligeras principalmente en horas de la tarde y noche.

INGEOMINAS lo reporta en: **NIVEL AMARILLO (III): CAMBIOS EN EL COMPORTAMIENTO DE LA ACTIVIDAD VOLCANICA**

ELEVACIÓN (pies)	DIRECCIÓN	VELOCIDAD	
		NUDOS	KPH
10,000	SURESTE	5	9
18,000	ESTE	10	18
24,000	SURESTE	10	18
30,000	ESTE	10 - 15	18 - 28

ÁREA DEL VOLCÁN NEVADO DEL HUILA

Cielo parcialmente nublado y lluvias ligeras en la tarde.

NIVEL AMARILLO (III): CAMBIOS EN EL COMPORTAMIENTO DE LA ACTIVIDAD VOLCANICA.

ELEVACIÓN (pies)	DIRECCIÓN	VELOCIDAD	
		NUDOS	KPH
10,000	SURESTE	5	9
18,000	ESTE	10	18
24,000	SURESTE	10	18
30,000	NORESTE	15	28

ÁREA DEL VOLCÁN GALERAS

Cielo parcialmente nublado y lluvias ligeras a moderadas en horas de la tarde y noche.

INGEOMINAS lo reporta en: **NIVEL AMARILLO (III): CAMBIOS EN EL COMPORTAMIENTO DE LA ACTIVIDAD VOLCANICA.**

ELEVACIÓN (pies)	DIRECCIÓN	VELOCIDAD	
		NUDOS	KPH
10,000	SURESTE	5	9
18,000	SURESTE	10 - 15	18 - 28
24,000	ESTE	10	18
30,000	ESTE	15 - 20	28 - 37

LO MÁS DESTACADO

- El mayor registro de precipitación se presentó en el municipio de **Alejandro (Antioquia)**, con **87.6 mm**.
- ALERTA ROJA**. Descenso moderado del nivel del río San Jorge en las últimas 24 horas, pero los niveles se encuentran altos y cercanos a las cotas de inundación.
- ALERTA NARANJA**. por amenaza moderada por incendios en la cobertura vegetal en los departamentos del Tolima, Huila y Nariño.
- ALERTA NARANJA**. por amenaza moderada de deslizamientos de tierra en el Piedemonte Llanero.

ESTADO DE LOS EMBALSES

A continuación se relacionan los volúmenes útiles diarios de reservas de algunos embalses ($\geq 85\%$), de acuerdo con información de XM (actualizado hasta las 7:00 a. m. de hoy):

* Información suministrada directamente por los operadores

EMBALSE	DEPARTAMENTO	%	OBSERVACIÓN *
PLAYAS	Antioquia	108.57	
SAN LORENZO	Antioquia	103.80	
RIOGRANDE2	Antioquia	102.29	
GUAVIO	Cundinamarca	95.81	
MIRAFLORES	Antioquia	96.42	
LA ESMERALDA	Boyacá	93.08	
PENOL	Antioquia	95.08	
CALIMA1	Valle del Cauca	92.73	

TEMPERATURAS MINIMAS

A continuación se relacionan los municipios donde se presentaron temperaturas iguales o inferiores a **5°C**:

DEPARTAMENTO	MUNICIPIOS
BOYACÁ	Duitama (4.6)
CUNDINAMARCA	Chocontá (4.4), Suba (5.0)
NARIÑO	Ipiales (4.8),

TEMPERATURAS MÁXIMAS

A continuación se relacionan los municipios donde se presentaron temperaturas iguales o superiores a **35°C**:

DEPARTAMENTO	MUNICIPIOS
HUILA	Villavieja (37.0)
LA GUAJIRA	Riohacha (35.6), Manaure (35.5), Uribia (36.4)
MAGDALENA	Zona Bananera (35.6)
NORTE DE SANTANDER	Tibú (35.4)

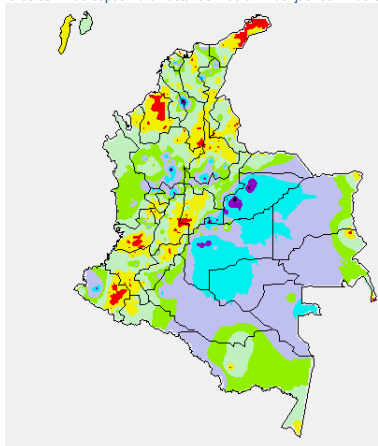
PRECIPITACIONES

A continuación se relacionan los municipios donde en las últimas 24 horas se registraron precipitaciones iguales o superiores a **20 mm**:

DEPARTAMENTO	MUNICIPIOS
ANTIOQUIA	Carmen de Viboral (36.0), Andes (22.1), Cocorná (21.0), Jardín (27.8), Alejandria (87.6), Frontino (26.0), Caramanta (32.0), La Unión (24.6), Angostura (33.0), Betania (21.0)
ATLANTICO	Sabanalarga (49.0)
BOLIVAR	Magangué (73.0)
BOYACA	Gachantivá (20.0)
CASANARE	Villanueva (55.0), Sabanalarga (53.0), Orocué (37.0), Paz de Ariporo (55.6), Yopal (22.7), Tauramena (57.2), Aguazul (84.7), Pore (65.5), Trinidad (30.7), Támara (27.3)
CALDAS	Marquetalia (25.0), Samaná (57.0), Pensilvania (30.0)
CAQUETÁ	Florencia (23.0)
CESAR	Bosconia (30.0), Valledupar (24.0)
CHOCO	Condoto (23.0)
CUNDINAMARCA	Paratebueno (57.0)
GUAVIARE	San José del Guaviare (22.0)
MAGDALENA	Salamina (31.9), Santa Marta (21.0)
META	Villavicencio (36.0), Restrepo (76.0), La Macarena (35.0), Vistahermosa (21.0), Fuente de Oro (60.0), San Juan de Arama (55.0), Puerto Rico (34.0), El Calvario (23.0), El Dorado (40.0)
NARIÑO	Barbacoas (50.5)
SANTANDER	Mogotes (29.3), El Carmen (40.0), Bolívar (52.5), Suaita (35.0), Guavatá (57.8)
TOLIMA	Planadas (21.0)
VALLE DEL CAUCA	Bugalagrande (26.0), Bolívar (21.0)
VAUPES	Mitú (30.0)

MAPA DE PRECIPITACIÓN DIARIA

Desde las 7:00 a.m. del miércoles 21 de septiembre hasta las 7:00 a.m. del jueves 22 de Septiembre de 2011



0.0 mm	0.1 a 1.0 mm	1.1 a 5.0 mm	5.1 a 10.0 mm
10.1 a 20.0 mm	20.1 a 40.0 mm	40.1 a 60.0 mm	> de 60.1 mm

PRONOSTICO METEOROLOGICO

REGIÓN	MUNICIPIOS
SABANA DE BOGOTÁ	En horas de la mañana se esperan condiciones de cielo parcialmente nublado. En horas de la tarde y la noche incremento de la nubosidad con lluvias y lluvias ligeras las más intensas sobre los sectores norte, occidente y los cerros orientales. Se prevé una temperatura máxima de 18°C. Mañana Cielo entre parcial y mayormente cubierto en gran parte de la sabana durante todo el día; lluvias especialmente sobre el oriente de la sabana las más intensas en horas de la tarde y noche principalmente.
ANDINA	Cielo parcialmente nublado en gran parte de la región durante la mañana. En la tarde se espera incremento de la nubosidad y precipitaciones entre moderadas y fuertes sobre los Santanderes, Antioquia, Eje Cafetero, Boyacá, algunos sectores de Cauca y Nariño. Y lluvias más ligeras en Tolima, Cundinamarca, Huila y Nariño. Mañana En la mañana cielo entre parcial y mayormente nublado con lluvias en Antioquia, Eje Cafetero, y algunos sectores del Valle y norte del Huila y lluvias ligeras en Cundinamarca, Boyacá.

Continuación Pronóstico

REGIÓN	MUNICIPIOS
ARCHIPIÉLAGO DE SAN ANDRÉS, PROVIDENCIA Y SANTA CATALINA	Cielo parcialmente nublado con algunas lloviznas ligeras y tendiendo a despejarse en horas de la tarde y noche. Mañana se esperan aumento de la nubosidad con precipitaciones de variada intensidad las más intensas en horas de la madrugada y la mañana. En horas de la tarde y la noche atenuación de la nubosidad y precipitaciones ligeras.
MAR CARIBE	Horas de la mañana cielo parcialmente cubierto con algunas lloviznas ligeras y dispersas. En la tarde lluvias en diferentes sectores especialmente sobre el Golfo de Urabá. Para mañana durante el día se prevé cielo mayormente nublado con lluvias dispersas en gran parte del área, las lluvias más importantes en la mañana y noche
PACIFICA	En horas de la mañana cielo parcialmente nublado con predominio de tiempo seco en gran parte de la región excepto al norte y sur de Choco donde podrían presentarse algunas lloviznas. En horas de la tarde y noche incrementándose la nubosidad con precipitaciones entre ligeras y moderadas las moderadas sobre Chocó y Valle; lluvias más ligeras en Cauca y Nariño. Mañana En la mañana cielo mayormente nublado con lluvias al norte de la región. En la tarde incremento de la nubosidad con precipitaciones entre moderadas y fuertes a lo largo de la región, siendo las lluvias más fuertes al centro y sur.
CARIBE	Cielo parcialmente nublado en gran parte de la región, en la mañana se prevé lluvias sobre el norte de Cesar y sur de la Guajira; lluvias más ligeras o lloviznas sobre sur del Magdalena, Sucre, algunos sectores de Córdoba y Bolívar, sobre las inmediaciones de la Sierra Nevada de Santa Marta. En la tarde y la noche incremento de la nubosidad con precipitaciones entre moderadas a fuertes sobre gran parte de la región, las más intensas sobre sur de la Guajira, Magdalena, Bolívar y Cesar, precipitaciones más ligeras sobre Córdoba y Sucre. Mañana: Cielo entre parcial y mayormente cubierto en la mañana con lluvias sobre la Guajira, Córdoba, Sucre, Bolívar. En la tarde se intensifica la nubosidad con precipitaciones entre moderadas y fuertes, las más intensas sobre el norte del Cesar, Bolívar, Sucre, sur de la Guajira y más ligeras en grandes sectores de la región
INSULAR PACÍFICO	Se prevé cielo parcialmente nublado con algunas lloviznas sobre Gorgona y en la noche se prevé incremento de la nubosidad con lluvias moderadas. Mañana Se prevé cielo mayormente nublado con lluvias moderadas las más intensas sobre Gorgona en horas de la madrugada y la noche.
OCEANO PACÍFICO	Horas de la mañana cielo entre ligero y parcialmente cubierto con lluvias al norte del área y en la noche se espera incremento de la nubosidad con lluvias entre ligeras y moderadas a lo largo de la región y cerca al litoral, presentándose las más fuertes al sur del área. Para mañana se prevé parcialmente cubierto con lluvias al norte y centro del área y en la noche se espera incremento de la nubosidad con lluvias entre ligeras y moderadas a lo largo de la región y cerca al litoral.
ORINOQUIA	En la mañana cielo entre ligero y parcialmente nublado con predominio de tiempo seco, sin embargo en la tarde se prevé incremento de la nubosidad con precipitaciones moderadas sobre el Piedemonte Llanero y oriente de Vichada y lluvias más ligeras en algunos sectores de Casanare y Meta. Mañana Cielo parcialmente cubierto con lloviznas sobre gran parte la región en la mañana. En la tarde y especialmente en la noche aumento de la nubosidad con lluvias moderadas en zonas del Piedemonte llanero y sobre el oriente de la región, lluvias ligeras a en el Meta.
AMAZONIA	En horas de la mañana cielo entre ligero y parcialmente cubierto con predominio de tiempo seco en gran parte de la región excepto al oriente del departamento de Guainía, donde se presentarán algunas lluvias ligeras. En la tarde un pequeño incremento de la nubosidad dejándonos algunas lluvias ligeras principalmente al oriente de la región y algunos sectores de Putumayo. Mañana: Cielo mayormente cubierto en gran parte de la sabana durante la mañana y la tarde, con lluvias especialmente sobre el departamento de Amazonas y Vaupés.

ALERTAS VIGENTES

Para mayor información sobre el pronóstico del estado del tiempo, Informes Técnicos Diarios y Comunicados Especiales, e informes de otras áreas temáticas, tales como Hidrología, Deslizamientos de Tierra e Incendios Forestales, se sugiere consultar los vínculos que se encuentran en la página principal del instituto www.ideam.gov.co

REGIÓN CARIBE

ALERTA ROJA POR CRECIENTES SUBITAS EN EL RÍO SAN JORGE

Actualmente se registra un descenso moderado de los niveles del río San Jorge y de su principal afluente el río San Pedro (departamento de Córdoba); pero los niveles siguen siendo altos (superando las cotas de afectación en algunos sectores), y se pueden presentar afectaciones por inundaciones, especialmente como resultado del tránsito de la onda proveniente desde la parte alta (confluencia del río San Pedro al río San Jorge). Por esta situación se previene a pobladores de sectores bajos, especialmente en el sector Montelíbano - La Apartada - Ayapel, en el departamento de Córdoba. Se resalta la situación actualmente muy crítica y con mayor afectación en el municipio de Buenavista (Córdoba), especialmente en los corregimientos de Coyongo, Puerto Córdoba, Los Zambos e Isla Roja; para este sector no solamente se presentan incrementos del río San Jorge, sino de varios de sus afluentes (se destacan Quebrada San Lorenzo y los Caños Los Zambos y Las Catas).

ALERTA AMARILLA POR CRECIENTES SUBITAS

Debido a la persistencia de las lluvias en la región del Urabá se espera que se presenten crecientes súbitas en el Río Mulatos, se recomienda a los pobladores ribereños estar atentos ante la evolución del fenómeno.

REGIÓN ANDINA

ALERTA NARANJA PROBABILIDAD DE OCURRENCIA DE INCENDIOS

Amenaza alta de ocurrencia de incendios de la cobertura vegetal en zonas de bosques, cultivos, sabanas y pastos, localizados en los siguientes municipios y sectores aledaños:

DEPARTAMENTO	MUNICIPIOS
HUILA	Aipe, Campoalegre, Iquira, Neiva, Palermo, San Agustín, Tello, Teruel, Villavieja, Yaguará.
TOLIMA	Chaparral, Coyaima, Dolores, Natagaima, Prado, Purificación, Saldaña.
NARIÑO	Albán, Arboleda, Belén, Buesaco, Colón, El Tablón, Guachucal, La Cruz, La Unión, Ospina, Pasto, Pupiales, San Bernardo, San Pedro De Cartago, Sapuyes, Túquerres.

ALERTA NARANJA DELIZAMIENTOS DE TIERRA

Antioquia: Se estima amenaza **moderada a alta** por deslizamientos de tierra en áreas inestables de los municipios de San Francisco, San Luis, Sonsón, Santo Domingo, Concepción, Alejandría, Cisneros, San Roque, Abejorral, Fredonia, Caldas y Betania.

Caldas: Se estima amenaza **moderada a alta** por deslizamientos de tierra en áreas inestables de los municipios de Samaná, Pensilvania y Victoria.

Norte de Santander: Se pronostica amenaza **moderada** por deslizamientos de tierra en áreas inestables de los municipios de Abrego, Teorama, San Calixto y Ocaña.

ALERTA AMARILLA POR CRECIENTES SUBITAS RIOS CUENCA DEL CATATUMBO

Las lluvias que se prevén en los próximos días sobre sectores del departamento Norte de Santander, pueden generar crecientes súbitas importantes en los ríos Pamplonita, Zulía, Sardinata y Algodonal.

REGION ORINOQUIA

ALERTA NARANJA DELIZAMIENTOS DE TIERRA

Amenaza moderada en los siguientes municipios:

Boyacá: Se pronostica amenaza **baja a moderada** por deslizamientos de tierra en áreas inestables los municipios Santa María, San Luis de Gaceno, Chivor, Macanal, Miraflores, Campo hermoso, Aquitania, Berbeo, Labranzagrande, Pajarito y Páez.

Casanare: Se pronostica amenaza **baja a moderada** en los municipios de Sabanalarga, Chámeza y Recetor.

Cundinamarca: Se pronostica amenaza **baja** por deslizamientos de tierra en áreas inestables en los municipios de Guayabetal, Quetame, Ubalá y Paratebuena.

Meta: Se pronostica amenaza **baja** por deslizamientos de tierra en áreas inestables en los municipios de El Calvario Villavicencio, Acacias, Restrepo, Cubarral, San Juanito.

REGIÓN AMAZONICA

ALERTA NARANJA PROBABILIDAD DE OCURRENCIA DE INCENDIOS

Amenaza alta de ocurrencia de incendios de la cobertura vegetal en zonas de bosques, cultivos, sabanas y pastos, localizados en los siguientes municipios y sectores aledaños:

DEPARTAMENTO	MUNICIPIOS
CAQUETA	San Vicente del Caguán

Especial atención amerita Parque Nacional Natural Cordillera de los Picachos.

REGIÓN PACÍFICA

ALERTA NARANJA DELIZAMIENTOS DE TIERRA:

Chocó: Se pronostica amenaza **moderada** por deslizamientos de tierra en áreas inestables en los municipios de Istmina y Ánimas. Se estima amenaza **baja** en los municipios de Quibdó, Pie de Pató, El Cantón de San Pablo, Paimadó y Nuquí.

MAR CARIBE

ALERTA AMARILLA: PLEAMARES

Hasta el 24 de septiembre del presente año se espera una de las pleamares más representativas del mes en la Costa colombiana, asociada con la marea astronómica, se recomienda a habitantes costeros estar atentos a la evolución del fenómeno.

OCEANO PACÍFICO

ALERTA AMARILLA: TIEMPO LLUVIOSO

Para el día de hoy son previstas condiciones lluviosas especialmente al centro y sur del área y frente al litoral, con posibilidad de tormentas eléctricas y rachas de viento, se recomienda a pescadores y usuarios de embarcaciones de poco calado consultar con las Capitanías de puerto antes de zarpar en zonas de inminente tempestad.

ALERTA ROJA. PARA TOMAR ACCIÓN Advierte a los sistemas de prevención y atención de desastres sobre la amenaza que puede ocasionar un fenómeno con efectos adversos sobre la población, el cual requiere la atención inmediata por parte de la población y de los cuerpos de atención y socorro. Se emite una alerta sólo cuando la identificación de un evento extraordinario indique la probabilidad de amenaza inminente y cuando la gravedad del fenómeno implique la movilización de personas y equipos, interrumpiendo el normal desarrollo de sus actividades cotidianas.

ALERTA NARANJA. PARA PREPARARSE Indica la presencia de un fenómeno. No implica amenaza inmediata y como tanto es catalogado como un mensaje para informarse y prepararse. El aviso implica vigilancia continua ya que las condiciones son propicias para el desarrollo de un fenómeno, sin que se requiera permanecer alerta.

ALERTA AMARILLA. PARA INFORMARSE Es un mensaje oficial por el cual se difunde información. Por lo regular se refiere a eventos observados, reportados o registrados y puede contener algunos elementos de pronóstico a manera de orientación. Por sus características preteritas y futuras difiere del aviso y de la alerta, y por lo general no está encaminado a alertar sino a informar.

CONDICIONES NORMALES La información que se suministra se encuentra dentro de los rangos normales.

°C: grados Celsius

m: metros

mm: milímetros

KPH: kilómetros por hora

GOES: Geostationary Operational Environmental Satellites (Satélite Geoestacionario Operacional Ambiental).

GOES-13 es el designado GOES-Este, localizado en 75° W sobre el ecuador geográfico.

PNN: Parque Nacional Natural

Ricardo LOZANO PICÓN, Director General
María Teresa MARTÍNEZ GÓMEZ, Jefe Oficina de Pronósticos y Alertas
Fidel Alberto PARDO OJEDA, Coordinador de Alertas Ambientales

Profesionales en turno:
Freddy GARRIDO, Jairo SALAZAR, Norma OLIVEROS, Eliana RINCÓN, Mery FERNANDEZ, Carlos ROA, Jhon VALENCIA, Mauricio TORRES y Juan Francisco ALAMEDA.
Internet: <http://www.ideam.gov.co>
Correo electrónico servicio@ideam.gov.co * alertas@ideam.gov.co
Carrera 10 N° 20 - 30 ** Piso 9, Bogotá, D.C.
Teléfono: 3421586